

РОССИЙСКАЯ ФЕДЕРАЦИЯ
Министерство здравоохранения Ставропольского края
государственное казенное учреждение здравоохранения Ставропольского
края «Ставропольский специализированный дом ребенка для детей с
органическим поражением центральной нервной системы, с нарушением
психики»
(ГКУЗ СК «СС Дом ребенка»)

ПРИКАЗ

2 июля 2021 г.

г.Ставрополь

№ 136 -ОД

О создании комиссии по организации обследования, паспортизации и предоставляемых услуг по обеспечению доступности инвалидов в ГКУЗ СК «СС Дом ребенка»

В соответствии с Приказом Министерства здравоохранения РФ от 12 ноября 2015 г. N 802н "Об утверждении Порядка обеспечения условий доступности для инвалидов объектов инфраструктуры государственной, муниципальной и частной систем здравоохранения и предоставляемых услуг в сфере охраны здоровья, а также оказания им при этом необходимой помощи"

ПРИКАЗЫВАЮ:

1. Создать комиссию по организации обследования и паспортизации учреждения по обеспечению доступности инвалидов ГКУЗ СК «СС Дом ребенка» в составе :
председатель комиссии заместитель главного врача по медицинской части И.П. Плешкова
члены комиссии начальник хозяйственного отдела Бурый С.В.
специалиста по охране труда – Семенова О.А.,
старший воспитатель Звягинцева Г.П.
2. Утвердить положение о комиссии по организации обследования и паспортизации учреждения (приложение №1).
3. Утвердить план-график проведения обследования и паспортизации учреждения (приложение №2).
4. Комиссии провести обследование объектов учреждения по доступности маломобильных групп населения .
5. Комиссии по результатам обследования составить акт обследования и разработать паспорт доступности учреждения в срок до 20 .07.2021г
6. Инженеру-программисту Цепову В.И. разместить настоящий приказ и паспорт доступности на официальном сайте учреждения
7. Контроль за исполнением приказа оставляю за собой.



Главный врач

И.Б.Боева

Главный врач

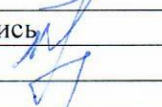


И.Б.Боева

Согласовано:
Юрисконсульт


_____ А.В. Штаничев

Проект приказа подготовил:
Начальник хозяйственного отдела
С приказом ознакомлен:

 - _____ Бурый С.В.

Ф.И.О.	Должность	Дата	Подпись
Плешкова И.П.	Зам. Главного врача по мед. части	02.07.21	
Семенова О.А.	Специалист по охране труда		
Бурый С.В.	Начальник хозяйственного отдела	2.07.21	
Звягинцева Г.П.	Старший воспитатель	2.07.21	
Цепов В.И.	Инженер-программист		

ПОЛОЖЕНИЕ

о комиссии по организации обследования и паспортизации объекта по обеспечению доступности инвалидов ГКУЗ СК "СС дом ребенка"

1. Общие положения

- 1.1 Комиссия создается с целью организации работы по проведению паспортизации объектов учреждения по обеспечению доступности маломобильных групп населения в ГКУЗ СК "СС Дом ребенка".
- 1.2 Комиссия в своей деятельности руководствуется Конституцией РФ, Приказом Министерства здравоохранения РФ от 12 ноября 2015 г. N 802н "Об утверждении Порядка обеспечения условий доступности для инвалидов объектов инфраструктуры государственной, муниципальной и частной систем здравоохранения и предоставляемых услуг в сфере охраны здоровья, а также оказания им при этом необходимой помощи" и настоящим Положением.

2. Задачи комиссии

Основной задачей комиссии является проведение обследования объектов учреждения и создание паспорта доступности.

3. Порядок организации работы комиссии

- 1.3 формой работы комиссии являются заседания проводимые по мере необходимости, обследование зданий, прилегающей территории.
- 2.3 дата созыва комиссии определяется председателем комиссии.
- 3.3 решение принимается большинством голосов. При равенстве голосов решающим является голос председателя\

ПЛАН-ГРАФИК

обследования объекта о предоставляемых услуг по обеспечению доступности для инвалидов в ГКУЗ СК "СС Дом ребенка"

№ п/п	Наименование мероприятия	Срок исполнения
1.	Обследование здания и территории ГКУЗ СК "СС Дом ребенка"	20.07.2021г

**Государственное казенное учреждение здравоохранения Ставропольского края
“Ставропольский специализированный дом ребенка для детей с органическим поражением центральной нервной системы, с нарушением психики”**

(наименование организации)



УТВЕРЖДАЮ

Главный врач

ГКУЗ СК “СС Дом ребенка”

И.Б. Боева

20

июля

2021г.

Приказ №

136-ОД от 2.07.2021

**Паспорт доступности
объекта социальной инфраструктуры
(ОСИ) № 2**

**Государственное казенное учреждение здравоохранения
Ставропольского края
“Ставропольский специализированный дом ребенка
для детей с органическим поражением центральной
нервной системы, с нарушением психики”**

Ставропольский край
г. Ставрополь
улица Горная, д.42

1. Общие сведения об объекте

1.1. Наименование (вид) объекта Государственное казенное учреждение здравоохранения Ставропольского края

“Ставропольский специализированный дом ребенка для детей с органическим поражением центральной нервной системы, с нарушением психики”

1.2. Адрес объекта 355019, Ставропольский край, г. Ставрополь, улица Горная, дом 42

1.3. Сведения о размещении объекта:

- отдельно стоящее здание 2 этажей, 2991,2 кв. м

- часть здания _____ этажей (или на _____ этаже), _____ кв. м

- наличие прилегающего земельного участка (да, нет); да, 7771,6 кв. м

1.4. Год постройки здания 1983, последнего капитального ремонта 2011

1.5. Дата предстоящих плановых ремонтных работ:

текущего 2023, капитального нет сведения об организации, расположенной на объекте

1.6. Название организации (учреждения) Государственное казенное учреждение здравоохранения Ставропольского края

“Ставропольский специализированный дом ребенка для детей с органическим поражением центральной нервной системы, с нарушением психики”, ГКУЗ СК “СС Дом ребенка”

(полное юридическое наименование – согласно Уставу, краткое наименование)

1.7. Юридический адрес организации (учреждения) 355019, Ставропольский край, г. Ставрополь, улица Горная, дом 42

1.8. Основание для пользования объектом (оперативное управление, аренда, собственность)

1.9. Форма собственности (государственная, негосударственная) государственная

1.10. Территориальная принадлежность (федеральная, региональная, муниципальная)

1.11. Вышестоящая организация Министерство здравоохранения Ставропольского края

1.12. Адрес вышестоящей организации, другие координаты 355042 Ставропольский край, г. Ставрополь, ул Маршала Жукова, 43/311

2. Характеристика деятельности организации на объекте (по обслуживанию населения)

2.1. Сфера деятельности здравоохранение, образование

(здравоохранение, образование, социальная защита, физическая культура и спорт, культура, связь и информация, транспорт, жилой фонд, потребительский рынок и сфера услуг, другое)

2.2. Виды оказываемых услуг медицинские, образовательные

2.3. Форма оказания услуг на объекте с длительным пребыванием

(на объекте, с длительным пребыванием, в т.ч. проживанием, на дому, дистанционно)

2.4. Категории обслуживаемого населения по возрасту: (дети, взрослые трудоспособного возраста, пожилые; все возрастные категории): дети в возрасте от рождения до 4 лет

2.5. Категории обслуживаемых инвалидов: инвалиды, передвигающиеся на коляске, инвалиды с нарушениями опорно-двигательного аппарата; нарушениями зрения, нарушениями слуха, нарушениями умственного развития: инвалиды, передвигающиеся на коляске, инвалиды с нарушениями опорно-двигательного аппарата, , нарушениями умственного развития

2.6. Плановая мощность: посещаемость (количество обслуживаемых в день), вместимость, пропускная способность 75 мест

2.7. Участие в исполнении ИПР инвалида, ребенка-инвалида (да, нет) да

3. Состояние доступности объекта

3.1 Путь следования к объекту пассажирским транспортом маршрутное такси №42,51 до остановки Дом ребенка

(описать маршрут движения с использованием пассажирского транспорта)

наличие адаптированного пассажирского транспорта к объекту нет

3.2 Путь к объекту от ближайшей остановки пассажирского транспорта:

3.2.1. расстояние до объекта от остановки транспорта 50 м

3.2.2. время движения (пешком) 2 мин

3.2.3. наличие выделенного от проезжей части пешеходного пути (да, нет) да.

3.2.4. Перекрестки: нерегулируемые; регулируемые, со звуковой сигнализацией, таймером; нет

3.2.5. Информация на пути следования к объекту: акустическая, тактильная, визуальная; нет

3.2.6. Перепады высоты на пути: есть, нет (бордюр)

Их обустройство для инвалидов на коляске: да, нет

3.3. Организация доступности объекта для инвалидов – форма обслуживания*

№	Категория инвалидов (вид нарушения)	Вариант организации доступности объекта (формы обслуживания)*
	Все категории инвалидов и МГН	
1	<i>в том числе инвалиды:</i>	
2	передвигающиеся на креслах-колясках	ДУ
3	с нарушениями опорно-двигательного аппарата	ДУ
4	с нарушениями зрения	А
5	с нарушениями слуха	Б
6	с нарушениями умственного развития	А

* - указывается один из вариантов: «А», «Б», «ДУ», «ВНД»

3.4 Состояние доступности основных структурно-функциональных зон

№	Основные структурно-функциональные зоны	Состояние доступности, в том числе для основных категорий инвалидов**
1	Территория, прилегающая к зданию (участок)	ДЧ-И (С,К, Г, У)
2	Вход (входы) в здание	ДЧ-И (С,К, Г, У)
3	Путь (пути) движения внутри здания (в т.ч. пути эвакуации)	ДЧ-И (С,К, Г, У)
4	Зона целевого назначения здания (целевого посещения объекта)	ДЧ-И (С,К, Г, У)
5	Санитарно-гигиенические помещения	ДЧ-И (С, К,Г, У)
6	Система информации и связи (на всех зонах)	ДЧ-И (С,К, Г, У)
7	Пути движения к объекту (от остановки транспорта)	ДЧ-И (С,К, Г, У)

** Указывается:

ДП-В - доступно полностью всем; ДП-И (К, О, С, Г, У) – доступно полностью избирательно (указать категории инвалидов); ДЧ-В - доступно частично всем; ДЧ-И (К, О, С, Г, У) – доступно частично избирательно (указать категории инвалидов); ДУ - доступно условно, ВНД – временно недоступно

3.5. Итоговое заключение о состоянии доступности ОСИ: “Ставропольский специализированный дом ребенка для детей с органическим поражением центральной нервной системы, с нарушением психики” доступно частично избирательно (С, К,Г, У)

4. Управленческое решение

4.1. Рекомендации по адаптации основных структурных элементов объекта

№	Основные структурно-функциональные зоны объекта	Рекомендации по адаптации объекта (вид работы)*
1	Территория, прилегающая к зданию (участок)	не нуждается
2	Вход (входы) в здание	Индивидуальное решение с ТСР
3	Путь (пути) движения внутри здания (в т.ч. пути эвакуации)	Индивидуальное решение с ТСР
4	Зона целевого назначения здания (целевого посещения объекта)	Индивидуальное решение с ТСР

5	Санитарно-гигиенические помещения	Индивидуальное решение с ТСП
6	Система информации на объекте (на всех зонах)	Индивидуальное решение с ТСП
7	Пути движения к объекту (от остановки транспорта)	Не нуждается
	Все зоны и участки	Не нуждается

*- указывается один из вариантов (видов работ): не нуждается; ремонт (текущий, капитальный); индивидуальное решение с ТСП; технические решения невозможны – организация альтернативной формы обслуживания

4.2. Период проведения работ 2022 – 2025 г.г. _____
 в рамках исполнения _____ по плану _____
 (указывается наименование документа: программы, плана)

4.3. Ожидаемый результат (по состоянию доступности) после выполнения работ по адаптации _____
полная доступность 1,2 этажа и территории для инвалидов (С, К, Г, У)

Оценка результата исполнения программы, плана (по состоянию доступности) доступно частично избирательно (С, К, Г, У)

4.4. Для принятия решения требуется, не требуется (нужное подчеркнуть):

Согласование **Министерство здравоохранения Ставропольского края**

Имеется заключение уполномоченной организации о состоянии доступности объекта _____
 нет _____
 (наименование документа и выдавшей его организации, дата), прилагается

4.5. Информация размещена (обновлена) на Карте доступности субъекта РФ дата 15.07.2021

 (наименование сайта, портала)

5. Особые отметки

Паспорт сформирован на основании:

1. Анкеты (информации об объекте) от «15» 07 2021 г.,
2. Акта обследования объекта: № акта 1 от «15» 07 2021 г.
3. Решения Комиссии ДЧ-И(С,К,Г,У) от «15» 07 2021 г.



УТВЕРЖДАЮ
Главный врач
ГКУЗ СК «СС Дом ребенка»
И.Б. Боева

июля 2021 г.

Приказ № 136-ОД от 2.07.2021 г.

Анкета

(информация об объекте социальной инфраструктуры)
к паспорту доступности ОСИ
№ 2

1. Общие сведения об объекте

1.1. Наименование (вид) объекта **«Ставропольский специализированный дом ребенка для детей с органическим поражением центральной нервной системы, с нарушением психики»**

1.2. Адрес объекта **355019, Ставропольский край, г. Ставрополь, улица Горная, дом 42**

1.3. Сведения о размещении объекта:

- отдельно стоящее здание **2** этажей, **2991,2** кв. м

- часть здания _____ этажей (или на _____ этаже), _____ кв. м

- наличие прилегающего земельного участка (да, нет); **да, 6357,8** кв. м

1.4. Год постройки здания **1983**, последнего капитального ремонта **да 2011**

1.5. Дата предстоящих плановых ремонтных работ:

текущего 2023, **капитального нет** сведения об организации, расположенной на объекте

1.6. Название организации (учреждения) **«Ставропольский специализированный дом ребенка для детей с органическим поражением центральной нервной системы, с нарушением психики», ГКУЗ СК «СС Дом ребенка»**

(полное юридическое наименование – согласно Уставу, краткое наименование)

1.7. Юридический адрес организации (учреждения) **355019, Ставропольский край, г. Ставрополь, улица Горная, дом 42**

1.8. Основание для пользования объектом (оперативное управление, аренда, собственность)

1.9. Форма собственности (государственная, негосударственная) **государственная**

1.10. Территориальная принадлежность (федеральная, региональная, муниципальная)

1.11. Вышестоящая организация **Министерство здравоохранения Ставропольского края**

1.12. Адрес вышестоящей организации, другие координаты **355042 Ставропольский край, г. Ставрополь, ул. Маршала Жукова, 43/311**

2. Характеристика деятельности организации на объекте (по обслуживанию населения)

2.1. Сфера деятельности **здравоохранение, образование**

(здравоохранение, образование, социальная защита, физическая культура и спорт, культура, связь и информация, транспорт, жилой фонд, потребительский рынок и сфера услуг, другое)

2.2. Виды оказываемых услуг **медицинские, образовательные**

2.3. Форма оказания услуг: **на объекте, с длительным пребыванием, в т.ч. проживанием**
(на объекте, с длительным пребыванием, в т.ч. проживанием, на дому, дистанционно)

2.4. Категории обслуживаемого населения по возрасту: (дети, взрослые трудоспособного возраста, пожилые; все возрастные категории): **дети в возрасте с рождения до 4 лет**

2.5. Категории обслуживаемых инвалидов: инвалиды, передвигающиеся на коляске, инвалиды с нарушениями опорно-двигательного аппарата; нарушениями зрения, нарушениями слуха, нарушениями

умственного развития: **инвалиды, передвигающиеся на коляске, инвалиды с нарушениями опорно-двигательного аппарата, , нарушениями умственного развития**

2.6. Плановая мощность: посещаемость (количество обслуживаемых в день), вместимость, пропускная способность **75 мест**

2.7. Участие в исполнении ИПР инвалида, ребенка-инвалида (да, нет) **да**

3. Состояние доступности объекта

3.1 Путь следования к объекту пассажирским транспортом **маршрутное такси № 42,51 до остановки Дом ребенка**

(описать маршрут движения с использованием пассажирского транспорта)

наличие адаптированного пассажирского транспорта к объекту **нет**

3.2 Путь к объекту от ближайшей остановки пассажирского транспорта:

3.2.1. расстояние до объекта от остановки транспорта **50** м

3.2.2. время движения (пешком) **2** мин

3.2.3. наличие выделенного от проезжей части пешеходного пути (да, нет) **да**

3.2.4. Перекрестки: **нерегулируемые**; регулируемые, со звуковой сигнализацией, таймером; **нет**

3.2.5. Информация на пути следования к объекту: акустическая, тактильная, визуальная; **нет**

3.2.6. Перепады высоты на пути: **есть**, нет (бордюр)

Их обустройство для инвалидов на коляске: да, **да**

3.3. Вариант организации доступности ОСИ (формы обслуживания)* с учетом СП 35-101-2001

№	Категория инвалидов (вид нарушения)	Вариант организации доступности объекта
1	Все категории инвалидов и МГН	
	<i>в том числе инвалиды:</i>	
2	передвигающиеся на креслах-колясках	ДУ
3	с нарушениями опорно-двигательного аппарата	ДУ
4	с нарушениями зрения	А
5	с нарушениями слуха	Б
6	с нарушениями умственного развития	А

* - указывается один из вариантов: «А», «Б», «ДУ», «ВНД»

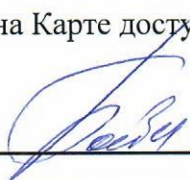
4. Управленческое решение (предложения по адаптации основных структурных элементов объекта)

№	Основные структурно-функциональные зоны объекта	Рекомендации по адаптации объекта (вид работы)*
1	Территория, прилегающая к зданию (участок)	не нуждается
2	Вход (входы) в здание	Индивидуальное решение с ТСП
3	Путь (пути) движения внутри здания (в т.ч. пути эвакуации)	Индивидуальное решение с ТСП
4	Зона целевого назначения (целевого посещения объекта)	Индивидуальное решение с ТСП
5	Санитарно-гигиенические помещения	Индивидуальное решение с ТСП
6	Система информации на объекте (на всех зонах)	Индивидуальное решение с ТСП
7	Пути движения к объекту (от остановки транспорта)	Не нуждается
8	Все зоны и участки	Не нуждается

*- указывается один из вариантов (видов работ): не нуждается; ремонт (текущий, капитальный); индивидуальное решение с ТСП; технические решения невозможны – организация альтернативной формы обслуживания

Размещение информации на Карте доступности субъекта РФ согласовано

Главный врач ГКУЗ СК "СС Дом ребенка"



И.Б. Боева

8(865-2) 24-89-50

(подпись, Ф.И.О., должность; координаты для связи уполномоченного представителя объекта)



Руководитель органа местного
самоуправления (зам. по соц. вопросам)

« 20 » июля 2021 г.

Акт обследования
объекта социальной инфраструктуры
к паспорту доступности ОСИ
№ 1

« 20 » июля 2021 г.

_____ (наименование территориального образования субъекта РФ)

1. Общие сведения об объекте

1.1. Наименование (вид) объекта **“Ставропольский специализированный дом ребенка для детей с органическим поражением центральной нервной системы, с нарушением психики”**

1.2. Адрес объекта **355019, Ставропольский край, г. Ставрополь, улица Горная, дом 42**

1.3. Сведения о размещении объекта:

- отдельно стоящее здание 2 этажей, 2991,2 кв. м

- часть здания _____ этажей (или на _____ этаже), _____ кв. м

- наличие прилегающего земельного участка (да, нет); да, 6357,8 кв. м

1.4. Год постройки здания 1983, последнего капитального ремонта 2011, капитального да

1.5. Дата предстоящих плановых ремонтных работ: текущего 2023, капитального нет

1.6. Название организации (учреждения), (полное юридическое наименование – согласно Уставу, краткое наименование) **“Ставропольский специализированный дом ребенка для детей с органическим поражением центральной нервной системы, с нарушением психики”, ГКУЗ СК “СС Дом ребенка”**

1.7. Юридический адрес организации (учреждения) **355019, Ставропольский край, г. Ставрополь, улица Горная, дом 42**

2. Характеристика деятельности организации на объекте

Дополнительная информация _____

3. Состояние доступности объекта

3.1 Путь следования к объекту пассажирским транспортом маршрутное такси № 42,51 до остановки Дом ребенка

(описать маршрут движения с использованием пассажирского транспорта)

наличие адаптированного пассажирского транспорта к объекту нет

3.2 Путь к объекту от ближайшей остановки пассажирского транспорта:

3.2.1. расстояние до объекта от остановки транспорта 50 м

3.2.2. время движения (пешком) 2 мин

3.2.3. наличие выделенного от проезжей части пешеходного пути (да, нет) да,

3.2.4. Перекрестки: нерегулируемые; регулируемые, со звуковой сигнализацией, таймером; нет

3.2.5. Информация на пути следования к объекту: акустическая, тактильная, визуальная; нет

3.2.6. Перепады высоты на пути: есть, нет (бордюры)

Их обустройство для инвалидов на коляске: да, нет

3.3. Вариант организации доступности ОСИ (формы обслуживания)* с учетом СП 35-101-2001

№	Категория инвалидов (вид нарушения)	Вариант организации доступности объекта
---	--	--

1	Все категории инвалидов и МГН <i>в том числе инвалиды:</i>	
2	передвигающиеся на креслах-колясках	ДУ
3	с нарушениями опорно-двигательного аппарата	ДУ
4	с нарушениями зрения	А
5	с нарушениями слуха	Б
6	с нарушениями умственного развития	А

* - указывается один из вариантов: «А», «Б», «ДУ», «ВНД»

3.4 Состояние доступности основных структурно-функциональных зон

№ п/п	Основные структурно-функциональные зоны	Состояние доступности, в том числе для основных категорий инвалидов**	Приложение	
			№ на плане	№ фото
1	Территория, прилегающая к зданию (участок)	ДЧ –И (С,К,Г,У)		
2	Вход (входы) в здание	ДЧ –И (С,К,Г,У)		
3	Путь (пути) движения внутри здания (в т.ч. пути эвакуации)	ДЧ –И (С,К,Г,У)		
4	Зона целевого назначения здания (целевого посещения объекта)	ДЧ –И (С,К,Г,У)		
5	Санитарно-гигиенические помещения	ДЧ –И (С,К,Г,У)		
6	Система информации и связи (на всех зонах)	ВНД		
7	Пути движения к объекту (от остановки транспорта)	ДЧ –И (С,К,Г,У)		

** Указывается: ДП-В - доступно полностью всем; ДП-И (К, О, С, Г, У) – доступно полностью избирательно (указать категории инвалидов); ДЧ-В - доступно частично всем; ДЧ-И (К, О, С, Г, У) – доступно частично избирательно (указать категории инвалидов); ДУ - доступно условно, ВНД - недоступно

3.5. Итоговое заключение о состоянии доступности ОСИ: **“Ставропольский специализированный дом ребенка для детей с органическим поражением центральной нервной системы, с нарушением психики” ДЧ-И (С,К, Г,У)**

4. Управленческое решение (проект)

4.1. Рекомендации по адаптации основных структурных элементов объекта:

№	Основные структурно-функциональные зоны объекта	Рекомендации по адаптации объекта (вид работы)*
1	Территория, прилегающая к зданию (участок)	Не нуждается
2	Вход (входы) в здание	Индивидуальное решение с ТСР
3	Путь (пути) движения внутри здания (в т.ч. пути эвакуации)	Индивидуальное решение с ТСР
4	Зона целевого назначения здания (целевого посещения объекта)	Индивидуальное решение с ТСР
5	Санитарно-гигиенические помещения	Индивидуальное решение с ТСР
6	Система информации на объекте (на всех зонах)	Индивидуальное решение с ТСР
7	Пути движения к объекту (от остановки транспорта)	Не нуждается
8.	Все зоны и участки	Не нуждается

*- указывается один из вариантов (видов работ): не нуждается; ремонт (текущий, капитальный); индивидуальное решение с ТСР; технические решения невозможны – организация альтернативной формы обслуживания

4.2. Период проведения работ **2022 – 2025г.г. по мере поступления денежных средств** в рамках исполнения **плана**

(указывается наименование документа: программы, плана)

4.3 Ожидаемый результат (по состоянию доступности) после выполнения работ по адаптации **доступность объекта для инвалидов С, К, Г, У**

Оценка результата исполнения программы, плана (по состоянию доступности) **удовлетворительно**

4.4. Для принятия решения требуется, не требуется (нужное подчеркнуть):

4.4.1. согласование на Комиссии _____
(наименование Комиссии по координации деятельности в сфере обеспечения доступной среды жизнедеятельности для инвалидов и других МГН)

4.4.2. согласование работ с надзорными органами (в сфере проектирования и строительства, архитектуры, охраны памятников, другое - указать) _____

4.4.3. техническая экспертиза; **разработка проектно-сметной документации;**

4.4.4. **согласование с вышестоящей организацией** (собственником объекта);

4.4.5. согласование с общественными организациями инвалидов _____;

4.4.6. другое _____

Имеется заключение уполномоченной организации о состоянии доступности объекта (наименование документа и выдавшей его организации, дата), прилагается _____

4.7. Информация может быть размещена (обновлена) на Карте доступности субъекта РФ **15.07.2021**

_____ (наименование сайта, портала)

5. Особые отметки

Приложения:

Результаты обследования:

- | | |
|--|----------------|
| 1. Территории, прилегающей к объекту | на <u>2</u> л. |
| 2. Входа (входов) в здание | на <u>2</u> л. |
| 3. Путей движения в здании | на <u>2</u> л. |
| 4. Зоны целевого назначения объекта | на <u>0</u> л. |
| 5. Санитарно-гигиенических помещений | на <u>0</u> л. |
| 6. Системы информации (и связи) на объекте | на <u>2</u> л. |
| Результаты фотофиксации на объекте _____ | на <u>9</u> л. |
| Поэтажные планы, паспорт БТИ _____ | на <u>4</u> л. |

Другое (в том числе дополнительная информация о путях движения к объекту) _____

Руководитель рабочей группы

заместитель главного врача по мед. части И.П. Плешкова

(Должность, Ф.И.О.)

Члены рабочей группы:

начальник хозяйственного отдела Бурый С.В.

(Должность, Ф.И.О.)

Старший воспитатель Звягинцева Г.П.

(Должность, Ф.И.О.)

Специалист по охране труда Семенова О.А

В том числе:

представители общественных организаций инвалидов

СГООН "Волнаца" Пресненский район г. Москвы Ковалев А.А.

(Должность, Ф.И.О.)

(Подпись)

_____ (Должность, Ф.И.О.)

(Подпись)

представители организации, расположенной на объекте

_____ (Должность, Ф.И.О.)

(Подпись)

_____ (Должность, Ф.И.О.)

(Подпись)

Управленческое решение согласовано « _____ » _____ 20__ г. (протокол № _____)

Комиссией (название) _____

I Результаты обследования:

1. Территории, прилегающей к зданию (участка) **прилегающей территории**
Наименование объекта, адрес **“Ставропольский специализированный дом ребенка для детей с органическим поражением центральной нервной системы, с нарушением психики” г. Ставрополь, ул. Горная, 42**

№	Наименование функционально-планировочного элемента	Наличие элемента			Выявленные нарушения и замечания		Работы по адаптации объектов	
		есть/нет	№ на плане	№ фото	Содержание	Значимо для инвалида (категория)	Содержание	Виды работ
1.1	Вход (входы) на территорию	есть		1	Отсутствие таблички с шрифтом Брайля, тактильных пиктограмм	<i>ДЧ-И (С, Г, К, У)</i>	Приобретение и установка	ТР
1.2	Путь (пути) движения на территории	есть		1	Отсутствие прорезиненной плитки	<i>ДЧ-И (С, Г, К, У)</i>	может быть выполнено лишь в порядке капитального ремонта или реконструкции.	ТР
1.3	Лестница (наружная)	есть		2	Отсутствие Тактильной ленты и ограничений на ступени	<i>ДЧ-И (С, Г, К, У)</i>	Приобретение и установка	ТР
1.4	Пандус (наружный)	нет			Отсутствие пандуса	К	может быть выполнено лишь в порядке капитального ремонта или реконструкции.	КР
1.5	Автостоянка и парковка	есть			Отсутствие знака места парковки инвалидов	<i>ДЧ-И (С, К, Г, У)</i>	может быть выполнено в порядке приобретения	ТР
1.6	Общие требования к зоне	Зона 4 «Зона целевого назначения здания (целевого посещения объекта)».			специально выделенной зоны или участка	<i>ДЧ-И (С, Г, У)</i>	доступность мест целевого назначения объекта и путей движения к ним	Индивидуальное решение с ТСР

II Заключение по зоне:

Наименование структурно-функциональной зоны	Состояние доступности* (к пункту 3.4 Акта обследования ОСИ)	Приложение		Рекомендации по адаптации (вид работы)** к пункту 4.1 Акта обследования ОСИ
		№ на плане	№ фото	
Зона 4 «Зона целевого назначения здания (целевого посещения объекта)».	<i>ДЧ-И (С,К, Г, У)</i>		1,2	Индивидуальное решение с ТСП

* указывается: ДП-В - доступно полностью всем; ДП-И (К, О, С, Г, У) – доступно полностью избирательно (указать категории инвалидов); ДЧ-В - доступно частично всем; ДЧ-И (К, О, С, Г, У) – доступно частично избирательно (указать категории инвалидов); ДУ - доступно условно, ВНД - недоступно

**указывается один из вариантов: не нуждается; ремонт (текущий, капитальный); индивидуальное решение с ТСП; технические решения невозможны – организация альтернативной формы обслуживания

Комментарий к заключению: _____ ДЧ - И ____ (С, Г,К, У)_____

I Результаты обследования:

2. Входа (входов) в здание

Наименование объекта, адрес “Ставропольский специализированный дом ребенка для детей с органическим поражением центральной нервной системы, с нарушением психики” г. Ставрополь, ул. Горная, 42

(Наименование объекта, адрес)

№ п/п	Наименование функционально-планировочного элемента	Наличие элемента			Выявленные нарушения и замечания		Работы по адаптации объектов	
		есть/нет	№ на плане	№ фото	Содержание	Значимо для инвалида (категория)	Содержание	Виды работ
2.1	Лестница (наружная)	есть		2	Отсутствие тактильных пиктограмм	ДЧ-И (С,Г,К У)	Приобретение и установка	ТР
2.2	Пандус (наружный)	нет			Отсутствие пандуса	ДЧ-И (С,Г,К,У)	может быть выполнено лишь в порядке капитального ремонта или реконструкции.	КР
2.3	Входная площадка (перед дверью)	есть		2	Отсутствие прорезиненной плитки, отсутствие тактильной ленты	ДЧ-И (С,Г, К,У)	Приобретение и установка	ТР
2.4	Дверь (входная)	есть		3	Отсутствие тактильных пиктограмм	ДЧ-И (С, Г, К, У)	может быть выполнено в ходе ТР	ТР
2.5	Тамбур	есть			Отсутствие тактильных пиктограмм	ДЧ-И (С, Г,К, У)	может быть выполнено в ходе ТР	ТР
	Общие требования к зоне				Отсутствие специально выделенной зоны или участка	ДЧ-И (С,Г,К, У)	доступность мест целевого назначения объекта и путей движения к ним	Индивидуальное решение с ТСР

II Заключение по зоне:

Наименование структурно-функциональной зоны	Состояние доступности*(к пункту 3.4 Акта обследования ОСИ)	Приложение		Рекомендации по адаптации (вид работы)**к пункту 4.1 Акта обследования ОСИ
		№ на плане	№ фото	

Зона 4 «Зона целевого назначения здания (целевого посещения объекта)».	ДЧ-И (С,Г, К,У)		2,3	Индивидуальное решение с ТСП
--	-----------------	--	-----	------------------------------

* указывается: ДП-В - доступно полностью всем; ДП-И (К, О, С, Г, У) – доступно полностью избирательно (указать категории инвалидов); ДЧ-В - доступно частично всем; ДЧ-И (К, О, С, Г, У) – доступно частично избирательно (указать категории инвалидов); ДУ - доступно условно, ВНД - недоступно

**указывается один из вариантов: не нуждается; ремонт (текущий, капитальный); индивидуальное решение с ТСП; технические решения невозможны – организация альтернативной формы обслуживания
 Комментарий к заключению: _____ ДЧ – И (С,Г,К, У)_____

I Результаты обследования:

3. Пути (путей) движения внутри здания (в т.ч. путей эвакуации) **“Ставропольский специализированный дом ребенка для детей с органическим поражением центральной нервной системы, с нарушением психики” г. Ставрополь ,ул. Горная ,42**
(наименование объекта, адрес)

№ п/п	Наименование функционально-планировочного элемента	Наличие элемента			Выявленные нарушения и замечания		Работы по адаптации объектов	
		есть/нет	№ на плане	№ фото	Содержание	Значимо для инвалидов (категория)	Содержание	Виды работ
3.1	Коридор (вестибюль, зона ожидания, галерея, балкон)	есть		4	Отсутствие тактильных пиктограмм	ДЧ-И (С, Г, К, У)	Приобретение и установка	ТР
3.2	Лестница (внутри здания)	есть			Отсутствие тактильных пиктограмм, тактильной ленты, ограничений на ступенях, контрастной маркировки ступеней	ДЧ-И (С, Г, К, У)	Приобретение и установка	ТР
3.3	Пандус (внутри здания)	нет			нет	все	Может быть выполнено в порядке капитального ремонта	КР
3.4	Лифт пассажирский (или подъемник)	нет			нет	все	Может быть выполнено в порядке капитального ремонта	КР
3.5	Дверь	есть			Отсутствие тактильных пиктограмм, контрастной	ДЧ-И (С, Г, К, У)	Приобретение и установка	ТР

					маркировки дверных проемов			
3.6	Пути эвакуации (в т.ч. зоны безопасности)	есть			Отсутствие тактильных пиктограмм, тактильной ленты	<i>ДЧ-И (С, Г, К, У)</i>	Приобретение и установка	ТР
	Общие требования к зоне	Зона 4 «Зона целевого назначения здания (целевого посещения объекта)».			Отсутствие специально выделенной зоны или участка	<i>ДЧ-И (С, Г, К, У)</i>	Приобретение и установка	ТР

II Заключение по зоне:

Наименование структурно-функциональной зоны	Состояние доступности* (к пункту 3.4 Акта обследования ОСИ)	Приложение		Рекомендации по адаптации (вид работы)**к пункту 4.1 Акта обследования ОСИ
		№ на плане	№ фото	
Зона 4 «Зона целевого назначения здания (целевого посещения объекта)».	<i>ДЧ-И (С, Г, К, У)</i>		4	Текущий ремонт

* указывается: ДП-В - доступно полностью всем; ДП-И (К, О, С, Г, У) – доступно полностью избирательно (указать категории инвалидов); ДЧ-В - доступно частично всем; ДЧ-И (К, О, С, Г, У) – доступно частично избирательно (указать категории инвалидов); ДУ - доступно условно, ВНД - недоступно

**указывается один из вариантов: не нуждается; ремонт (текущий, капитальный); индивидуальное решение с ТСП; технические решения невозможны – организация альтернативной формы обслуживания

Комментарий к заключению: _____ ДЧ – И (С, Г, К, У) _____

I Результаты обследования:

6. Системы информации на) “Ставропольский специализированный дом ребенка для детей с органическим поражением центральной нервной системы, с нарушением психики” г. Ставрополь, ул. Горная, 42

(наименование объекта, адрес)

№	Наименование функционально-планировочного элемента	Наличие элемента			Выявленные нарушения и замечания		Работы по адаптации объектов	
		есть/нет	№ на плане	№ фото	Содержание	Значимо для инвалида (категория)	Содержание	Виды работ
6.1	Визуальные средства	есть			Отсутствие табличек с шрифтом Брайля	ДЧ-И (С, Г, К, У)	Приобретение и установка	ТР
6.2	Акустические средства	нет			Отсутствие акустических средств	ДЧ-И (С, Г, К, У)	Приобретение и установка	Индивидуальные решения с ТСР
6.3	Тактильные средства	нет			Отсутствие тактильных пиктограмм	ДЧ-И (С, Г, К, У)	Приобретение и установка	ТР
	Общие требования к зоне	Зона 4 «Зона целевого назначения здания (целевого посещения объекта)».			специально выделенной зоны или участка	ДЧ-И (С, Г, К, У)	Доступность мест целевого назначения объекта и путей движения к ним	индивидуальное решение с ТСР

II Заключение по зоне:

Наименование структурно-функциональной зоны	Состояние доступности* (к пункту 3.4 Акта обследования ОСИ)	Приложение		Рекомендации по адаптации (вид работы)** к пункту 4.1 Акта обследования ОСИ
		№ на плане	№ фото	
Зона 4 «Зона целевого назначения здания (целевого посещения объекта)».	ДЧ-И (С,Г,К, У)			Текущий ремонт, Индивидуальное решение с ТСР

* указывается: ДП-В - доступно полностью всем; ДП-И (К, О, С, Г, У) – доступно полностью избирательно (указать категории инвалидов); ДЧ-В - доступно частично всем; ДЧ-И (К, О, С, Г, У) – доступно частично избирательно (указать категории инвалидов); ДУ - доступно условно, ВНД - недоступно

**указывается один из вариантов: не нуждается; ремонт (текущий, капитальный); индивидуальное решение с ТСР; технические решения невозможны – организация альтернативной формы обслуживания

Комментарий к заключению: _____ ДЧ – И (С, Г,К, У) _____

Адресная программа (план) адаптации объектов социальной инфраструктуры и обеспечения доступности услуг для инвалидов и других МГН на территории) «Ставропольский специализированный дом ребенка для детей с органическим поражением центральной нервной системы, с нарушением психики» г. Ставрополь, ул. Горная, 42 на 2022 год

№	Наименование объекта и название организации, расположенной на объекте	Адрес объекта	№ паспорта объекта	Плановые работы		Ожидаемый результат (по состоянию доступности)***	Финансирование		Ответственный исполнитель соисполнители	Дата текуще го контро ля
				Содержание работ*	Вид** работ		Объем, тыс. руб.	Источник		
1	«Ставропольский специализированный дом ребенка для детей с органическим поражением центральной нервной системы, с нарушением психики»	355019, Ставропольский край, г. Ставрополь, улица Горная, дом 42	4	5	6	7	8	9	10	11
				Индивидуальное решение ТСР, текущий ремонт	ТР	ДЧ-И (С, Г, К, У)			Главный врач Боева И.Б..	17.07. 2021г.

Примечание: структура (разделы) адресной программы (плана) формируются аналогично структуре Реестра ОСИ

* - указываются мероприятия в соответствии с управлением решением – «Рекомендации по адаптации основных структурных элементов

объекта» Паспорта ОСИ

** - указывается вид работы в соответствии с классификатором:

ТР – текущий ремонт

ПСД – подготовка проектно-сметной документации

Стр. – строительство

КР – капитальный ремонт

Рек – реконструкция

Орг. – организация альтернативной формы обслуживания и др. орг. мероприятия

*** - указывается: ДП-В - доступен полностью всем; ДП-И (К, О, С, Г, У) - доступен полностью избирательно (указать, каким категориям

инвалидов); ДЧ-В - доступен частично всем; ДЧ-И (К, О, С, Г, У) – доступен частично избирательно (указать категории инвалидов); ДУ - доступно

условно (ДУ-В или ДУ-И)

ОТЧЕТ О ВЫПОЛНЕНИИ

адресной программы (плана) адаптации объектов социальной инфраструктуры и обеспечения доступности услуг для инвалидов и других МГН на территории

“Ставропольский специализированный дом ребенка для детей с органическим поражением центральной нервной системы, с нарушением психики” г. Ставрополь, ул. Горная, 42

за 2021 год

№	Наименование объекта и название организации расположенной на объекте	Адрес объекта	№ паспорта доступности объекта	Выполненные работы		Оценка результата (по состоянию доступности) ***	Фактические затраты		Причины невыполнения	Заключение
				Содержание работ *	Оценка работ **		Объем, тыс. руб.	Оценка ****		
1	2	3	4	5	6	7	8	9	10	11
	“Ставропольский специализированный дом ребенка для детей с органическим поражением центральной нервной системы, с нарушением психики”	355019, Ставропольский край, г. Ставрополь, улица Горная, дом 42		Индивидуальное решение ТСР, текущий ремонт	Перенесена на 2021 г.	ДЧ-И (С, Г, К, У)	0	Не выделено	Отсутствие финансирования	

* - указываются фактически выполненные мероприятия на объекте

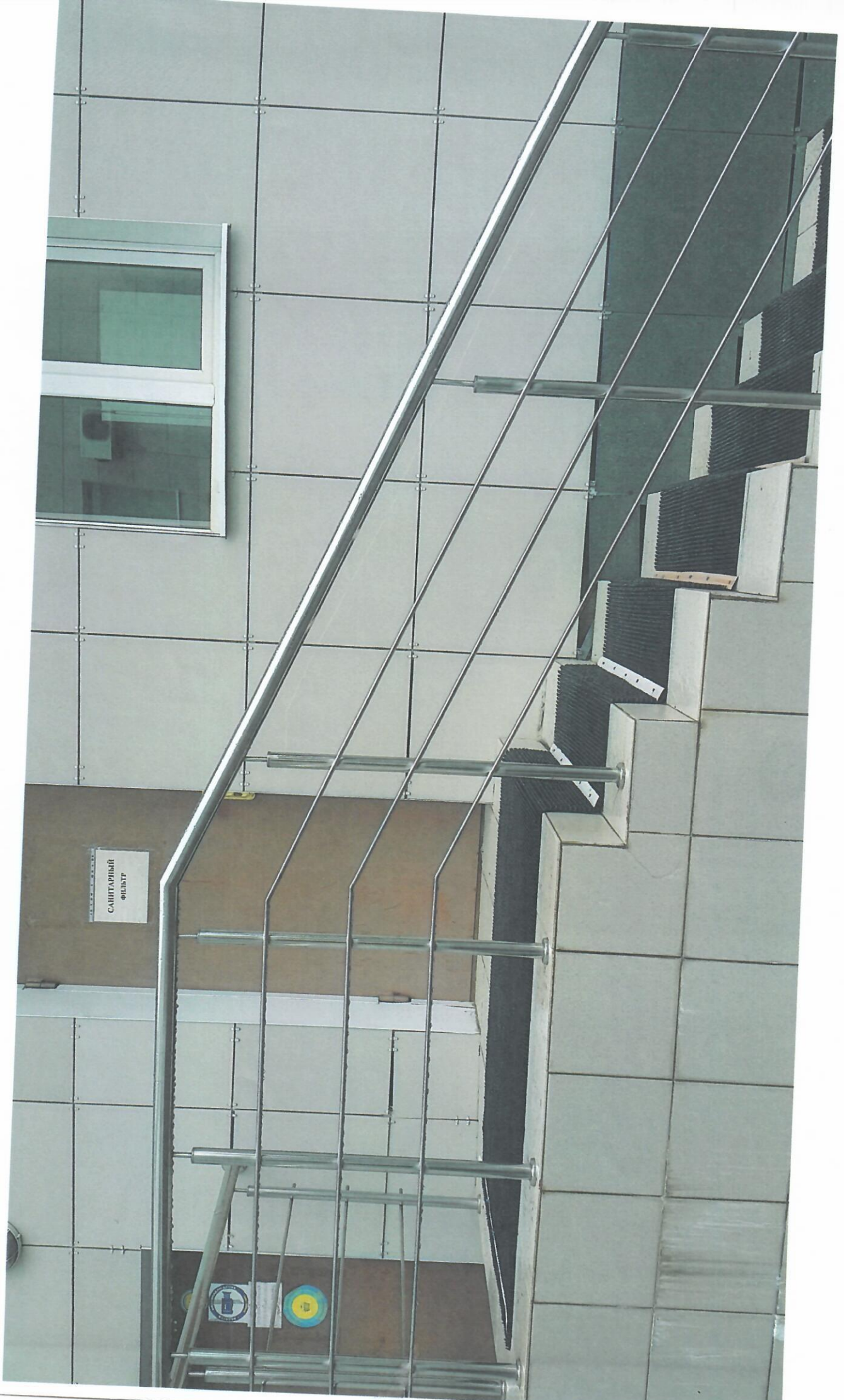
** - оценивается объем выполненной работы в сравнении с плановыми работами: полностью; частично; перенесено на следующий период; выполнено сверх плана

*** - указывается: ДП-В - доступен полностью всем; ДП-И (К, О, С, Г, У) - доступен полностью избирательно (указать, каким категориям инвалидов); ДЧ-В - доступен частично всем; ДЧ-И (К, О, С, Г, У) - доступен частично избирательно (указать категории инвалидов); ДУ - доступно условно (ДУ-В или ДУ-И)

**** - оценивается в сравнении с плановыми показателями: полностью, частично, не выделено, с дополнительным финансированием







САНИТАРНЫЙ
ФОНД











